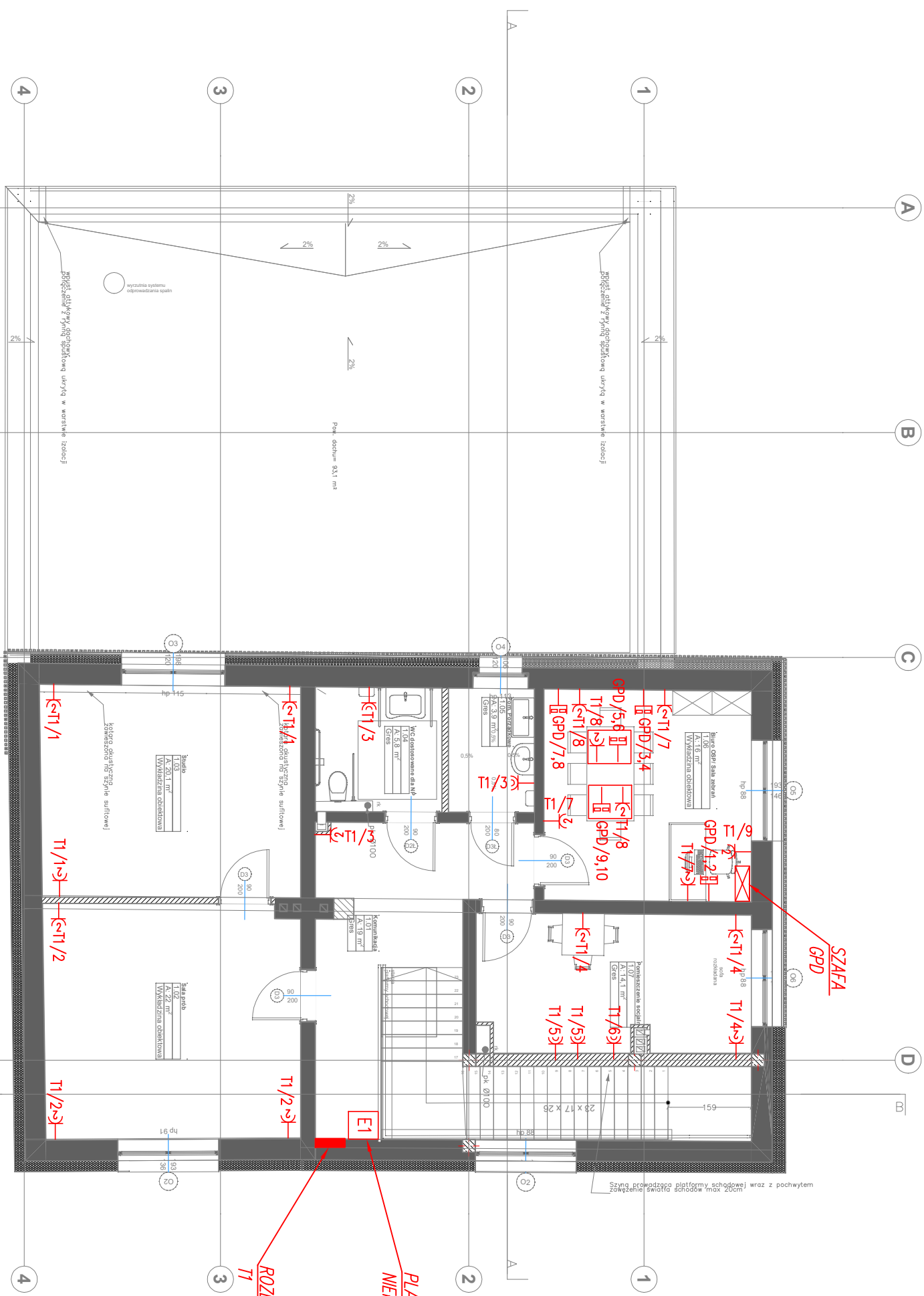


- C GNIAZDO WTYCZKOWE 230V W RAMCE POJEDYNCZEJ IP20 P/T 2P+Z
- C DWA GNIAZDA WTYCZKOWE 230V W RAMCE PODWÓJNEJ IP20 P/T 2x2P+Z
- C DWA GNIAZDA WTYCZKOWE 230V W RAMCE PODWÓJNEJ IP44 P/T 2x2P+Z
- C GNIAZDO WTYCZKOWE 230V W RAMCE POJEDYNCZEJ IP44 P/T 2P+Z
- E1 WYPUST 1—NO FAZOWY 230V
- E3 WYPUST 3—J FAZOWY 400V
- E GNIAZDO WTYCZKOWE 400V



- RG(Ix) ROZDZIELNIA ELEKTRYCZNA
- PRZYOSK P.POŻ.
- PWP PRZECIWI POŻAROWY WYŁĄCZNIK PRĄDU
- URZĄDZENIE SYGNALIZACYJNE

OPRACOWAŁ: inż. Adam Kozak		PODPIS:	ROZBUDOWA, PRZEBUDOWA ORAZ TERMOMODERNIZACJA WOLNOSTOJĄCEGO BUDYNKU GIMNASTYCZNEGO WRAZ Z ADAPTACJĄ NA POTRZEBY OCHRONNCZEJ STRAŻY POŻARNEJ
Spec. elektryczno			
PROJEKTOWAŁ: mgr inż. Krzysztof Nowak		PODPIS:	
136/82			
Spec. elektryczno			INSTALACJA GNIAZD WTYCZKOWYCH
SPRAWDZIŁ: inż. Arkadiusz Strzodko		PODPIS:	
SLK/1301/PODE/06			
Spec. elektryczno			
Pracownia Projektowa "PK" S.C. Amo i Modeli Pindurówie 44-240 ŻORY, ul. Szeroka 24 tel. (32)434-42-20 www.pk.pl e-mail:biuro@pk.pl			SCALA
DANE INWESTORA: GMINA GORZÓC ADRES: UL. KOSCEJNA 13, 44-350 GORZÓC BUDOWY: dz.nr. 106, 107, 108			BRANŻA: ELEKTRYCZNA
			NR RYSUNKU: E-18
			10.2025